

fermacell Produktdatenblatt



fermacell Fugenspachtel Zur Fugenverspachtelung von fermacell Gipsfaser-Platten

Produkt

Der **fermacell** Fugenspachtel ist ein kunstharzvergüteter Fugenspachtel auf Gipsbasis für die manuelle Fugenverspachtelung mit und ohne Bewehrungsstreifen. Durch die speziell entwickelte Rezeptur werden extrem hohe Fugenzugfestigkeiten erreicht. Der Fugenspachtel erfüllt die Anforderungen nach DIN EN 13963 und ist für das Füllen und Verspachteln der Fugen von Gipsplatten nach EN 520 geeignet.

Anwendung

Der **fermacell** Fugenspachtel wird zum kraftschlüssigen Verfugen der **fermacell** Gipsfaser-Platten mit rechtwinkliger bzw. gebrochener Plattenkante, zum Verspachteln der **fermacell** Gipsfaser-Platten mit Trockenbau-Kante unter Einlage von verschiedenen Bewehrungsmaterialien sowie zum Abspachteln von Klebefugen und Befestigungsmitteln eingesetzt.

Weiterhin kann er verwendet werden, um z.B. Fugenbereiche und Befestigungsmittel bei **fermacell** Gipsfaser Estrich-Elementen abzuspachteln oder um vor dem Aufbringen der **fermacell** Boden-Nivelliermasse Fehlstellen und Beschädigungen im Untergrund, z. B. Löcher, Ritzen oder Köpfe von Verbindungsmitteln, zu verspachteln.

Eigenschaften

- **Höchste Festigkeiten** - schnelle Festigkeitsentwicklung durch spezielle fermacell Rezeptur
- **Hohe Füllkraft** - kein nachträgliches Einfallen und geringer Trocknungsschwund
- **Leichte Verarbeitbarkeit** - durch leichtgängiges Verspachteln
- **Vielseitigkeit** - erfüllt die Anforderungen der EN 13963
- **Emissionsarm** - geprüft vom eco-Institut Köln

fermacell Fugenspachtel

Zur Verfügung von **fermacell** Gipsfaser-Platten

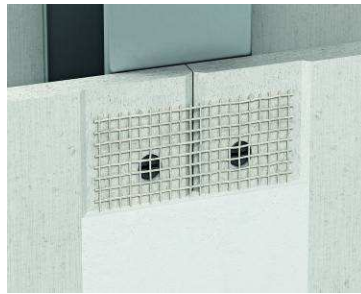
Verarbeitung

- Der Untergrund muss trocken, staubfrei, sauber und tragfähig sein.
- Gefäße, Werkzeug und Wasser müssen sauber sein.
- Ca. 1 kg **fermacell** Fugenspachtel in 0,6 l Wasser streuen. Etwa 2–5 Minuten sumpfen lassen, anschließend klumpenfrei durchrühren. Richtige Konsistenz des **fermacell** Fugenspachtels gegebenenfalls durch Nachstreuen einstellen. Der zubereitete **fermacell** Fugenspachtel soll von einer senkrecht gehaltenen Kelle soeben nicht abrutschen.
- Der **fermacell** Fugenspachtel bleibt ca. 35 Minuten verarbeitbar.
- Spachtelfugen in voller Breite und Tiefe mit **fermacell** Fugenspachtel ausfüllen. Um eine beidseitige Flankenhaftung zu erreichen, wird der Spachtel gegen eine Plattenkante gedrückt und zur gegenüberliegenden Kante abgezogen (Fischgrätenmuster).
- Bei der Trockenbau-Kante das **fermacell** Armierungsband TB oder den **fermacell** Papier-Bewehrungsstreifen verwenden.
- Als Werkzeug empfehlen wir **fermacell** Breitspachtel, Traufel oder Glättkelle.
- Köpfe der Verbindungsmittel und etwaige Beschädigungen ausfüllen.
- Nach dem Aushärten der ersten Verspachtelung Feinspachtelung mit **fermacell** Fugenspachtel aufbringen.

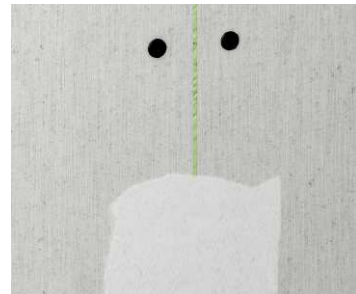
Fugenvarianten



Spachtelfuge



Trockenbaukante (TB-Kante)



Klebefuge

Hinweise zur Verarbeitung

- Achtung: Die Verwendung eines Motorquirls kann die Abbindezeit beeinflussen! Auch abgebundene Gipsreste verkürzen die Abbindezeit erheblich!
- Nachträglich kein Wasser zugeben, der **fermacell** Fugenspachtel verliert an Festigkeit!
- Bei beginnender Versteifung Fugenspachtel nicht weiterverarbeiten!
- **fermacell** Fugenspachtel bei mindestens +5°C Luft- und Objekttemperatur verarbeiten.
- Bei Schleifarbeiten Schutzbrille und Mundschutz tragen.
- Vor dem Tapezieren oder Anstreichen geschliffene Flächen entstauben und gegebenenfalls grundieren.

fermacell Fugenspachtel

Zur Verfügung von **fermacell** Gipsfaser-Platten

Verbrauchswerte für raumhohe Platten			
Plattendicke mm	Fugenbreite mm bei Spachtelfuge	Verbrauch in kg pro m ²	Verbrauch in kg pro lfd. Meter Fuge
10	5 - 8	0,1	0,2
12,5	6 - 9	0,2	0,2
15	7 - 10	0,3	0,3
18	7 - 10	0,4	0,5

Verbrauch bei Trockenbau-Kante (TB-Kante):

ca. 0,2 - 0,35 kg/m² (abhängig von Plattenformat und Anzahl der TB-Kanten)

Bitte beachten Sie auch unsere ausführlichen Hinweise zur Verarbeitung in unseren Broschüren:

- [fermacell Gipsfaser-Platten im Trockenbau - Planung und Verarbeitung](#)
- [fermacell im Holzbau - Planung und Verarbeitung](#)
- [fermacell Bodensysteme - Planung und Verarbeitung](#)
- www.fermacell.de

Materialkennwerte	
Schüttgewicht	1,0 - 1,1 kg/l
Anmischverhältnis	1 kg auf 0,6 Liter Wasser
Verarbeitungszeit	ca. 35 Min. bei 20°C
Brandverhalten	A1 nach DIN EN 13963
Reinigung	mit Wasser
pH-Wert	neutral
Lagerung	12 Monate trocken & originalverpackt



fermacell Fugenspachtel

Zur Verfügung von **fermacell** Gipsfaser-Platten

Händlerdaten	Sack	Sack
Gewicht	5 kg	20 kg
Artikelnummer	79001	79003
EAN	4007548001533	4007548005449
Stück / Palette	144	48
Gewicht / Palette	ca. 740 kg	ca. 980 kg

Weitere Hinweise

Unsere Empfehlungen basieren auf umfangreichen Prüfungen und Praxiserfahrungen. Sie ersetzen nicht Richtlinien, Normen, Zulassungen sowie mitgeltende technische Merkblätter. Wegen der Vielzahl möglicher Einflüsse bei der Verarbeitung und der Anwendung empfehlen wir, stets eine Probeverarbeitung und -anwendung vorzunehmen. Aus den Angaben können keine Ersatzansprüche hergeleitet werden. Lieferung, Abwicklung und Gewährleistung auf die von uns zugesicherten Eigenschaften erfolgt gemäß unserer AGB.