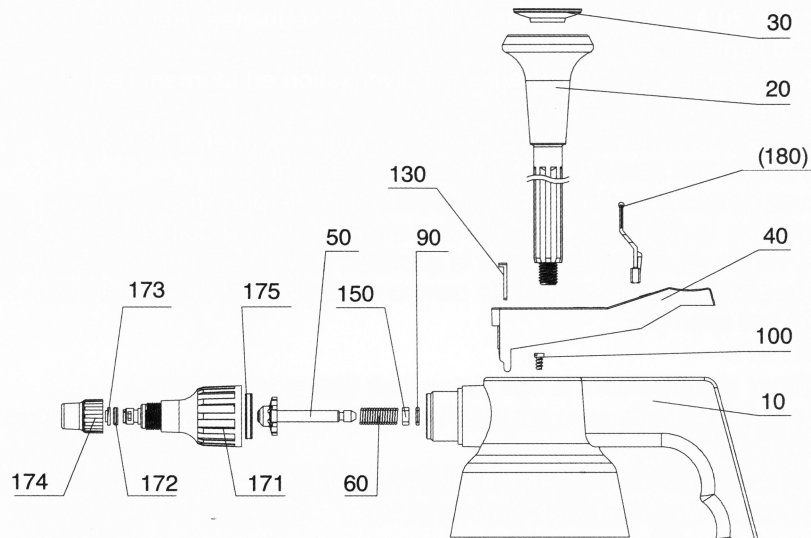
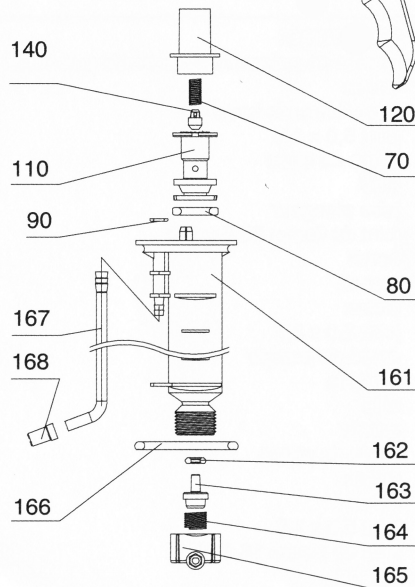


Niederdrucksprüher
1,5 Liter
Art.-Nr. 299 2 150



Ersatzteile:

(180)	Sicher.-/Dauerspr. Taste
175	Düsenkopfdichtung
174	Düsenmutter
173	Düse
172	O-Ring 5,0 x 1,5
171	Düsenkopf
168	Ansaugsieb mini
167	Ansaugschlauch
166	O-Ring 36,0 x 4,0
165	Ventilschraubkappe
164	Druckfeder
163	Ventilstück
162	O-Ring 3,0 x 2,7
161	Zylinderrohr
150	Haltescheibe
140	KST-Kugel
130	Klammer
120	Kolbenstangenführung
110	Kolben
100	Spreizschraube
90	O-Ring 5,0 x 1,5
80	O-Ring 14,0 x 3,5
70	Druckfeder
60	Druckfeder
50	Dichtkegel
40	Sprühhebel
30	Kolbenstangendeckel
20	Kolbenstange
10	Spritzkopf



Gebrauchsanleitung

1. Flasche bis zur Marke "MAX" mit Flüssigkeit füllen.
(Hobby: ca. 0,9 Liter/Profi: ca. 1,5 Liter)
2. Pumpenkopf aufschrauben und fest anziehen, damit die Flasche luftdicht verschlossen ist (sonst ist kein Druckaufbau möglich).
3. Mit der Kolbenstange Luft in den Behälter pumpen (ca. 20 bis 30 Pumpbewegungen).
4. Zum Sprühen Sprühtaste herunterdrücken. Durch drehen der Düsenmutter das gewünschte Sprühbild einstellen (Nebel ↔ Strahl).
 - bei Modellen mit Sicherungsfunktion muss die Sicherungstaste vor dem Betätigen der Sprühtaste zurückgezogen werden.
 - Bei Modellen mit Dauersprühfunktion rastet der Sprühhebel nach dem Betätigen ein. Durch zurückziehen der Feststelltaste springt der Sprühhebel wieder in die Ausgangsposition zurück.
5. Wenn nach dem loslassen der Sprühtaste Flüssigkeit aus der Düse tropft, dann befindet sich noch Luft im Zerstäuber. Ca. 2 bis 3 Sekunden schräg nach oben sprühen, damit die Luft entweichen kann.

Eine gleichmäßige und einwandfreie Zerstäubung hängt ab von einem sauberen Sprühmittel. Chemikalien und Wasser vor dem Einfüllen gründlich mischen. Bitte beachten Sie die Anwendungsvorschriften des Chemikalienherstellers.

WARTUNG UND PFLEGE DES ZERSTÄUBERS:

- Pumpkolben von Zeit zu Zeit ölen (siehe Pfeil auf der Sprühtaste).
Bei Zerstäubern mit EPDM-Dichtungen bitte nur mit Silikonöl/-fett schmieren!
- Behälter nie längere Zeit unter Druck stehen lassen!
Nach dem Sprühen Sprühkopf langsam aufdrehen, damit der Druck entweichen kann.
Pumpe anschließend mit klarem Wasser oder einem geeigneten Reinigungsmittel durchsprühen.
- Prüfen, ob die Düsenmutter und das Sieb frei von Ablagerungen sind.
Verstopfte Düsenmutter falls nötig mit einer Nadel reinigen.
- Ersatzteile und Dichtsets bekommen Sie bei Ihrem Lieferanten oder Händler.

beko GmbH · Rappenfeldstr. 5 · DE-86653 Monheim

Tel.: +49 (0) 9091 / 90898-0 · Fax: +49 (0) 9091 / 90898-29